



# CRÉER DE LA VALEUR AU QUOTIDIEN DANS MON ACTIVITÉ

Optimiser la création de valeur, c'est l'engagement que vous prenez vis-à-vis des apporteurs de capitaux de votre entreprise, actionnaires et créanciers. C'est ce à quoi se mesure le succès – ou l'échec – de la stratégie que vous déployez. L'enjeu est tout simplement vital pour votre activité : sans création de valeur suffisante, elle se retrouvera privée des ressources financières indispensables à son développement. Pour éviter ce risque, il est fondamental pour vous de maîtriser et relayer, auprès de tous les acteurs de votre unité, les clés de lecture et outils pour favoriser la création de valeur. C'est ce que vous allez apprendre grâce à cette formation.

## Ce programme KEDGE s'adresse à :

- des managers de business unit
- des managers de proximité
- des chefs de projets
- des experts fonctionnels

## À l'issue de ce programme, vous serez capable de :

- décrire de façon globale le fonctionnement financier de votre activité
- faire le diagnostic financier de votre activité en termes de rentabilité, équilibre financier et liquidité
- identifier les quatre leviers opérationnels pour optimiser la création de valeur de votre activité
- acquérir les bons réflexes pour créer de la valeur au quotidien par vos décisions managériales

**Le certificat de management validera l'acquisition des compétences visées par ce programme de formation.**



## Les bénéfices de ce programme :

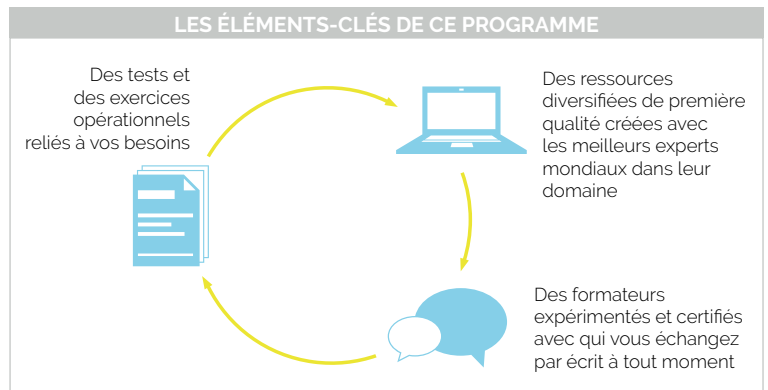
- vous raisonnerez en termes de création de valeur, et non plus simplement en termes de ventes, de coûts ou de résultat
- vous comprendrez comment vos décisions quotidiennes impactent la valeur de votre activité et donc celle de votre entreprise
- vous acquerrez les réflexes et techniques pour accroître la performance économique et financière de votre activité
- vous mobiliserez toute votre équipe autour de références porteuses de performance et de succès

## PARCOURS PÉDAGOGIQUE SUR 3 MOIS (21H)

Un mail de bienvenue vous transmet vos identifiants qui vous permettent d'accéder au site de votre programme de formation.

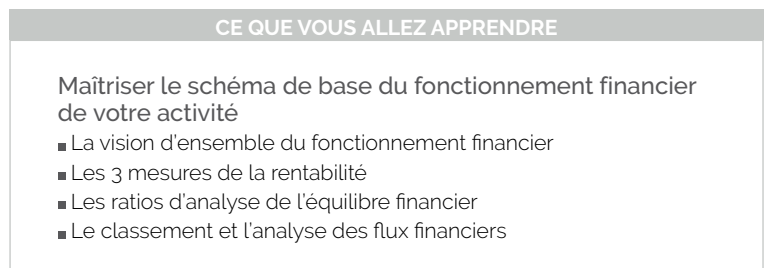
### 1 Je fais le point

Évaluez votre niveau initial et exprimez vos attentes vis-à-vis du programme afin que votre formateur vous conseille un parcours personnalisé.



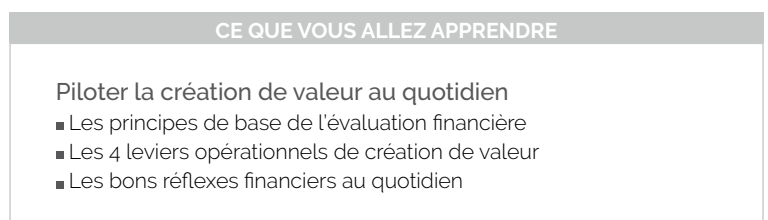
### 2 Je maîtrise les fondamentaux

Formez-vous et mettez en pratique les fondamentaux en bénéficiant de l'expérience et des conseils de votre formateur.



### 3 J'approfondis mes acquis

Consolidez les compétences acquises et approfondissez-les. Repartez avec un plan d'action prescrit par votre formateur.



### 4 Je reçois mon certificat

Le formateur évalue vos progrès tout au long de votre parcours de formation. À l'issue de celui-ci, vous recevez un certificat attestant des compétences acquises.

