



# DÉTENIR LES CLÉS DU MANAGEMENT DE PROJET

Le management de projet est devenu l'une des modalités de travail les plus fréquentes en entreprise, et ce, dans tous les secteurs. En effet, la démarche de projet est une solution efficace pour décloisonner les métiers, les services, les départements et les directions concernées d'une entreprise. La force d'un projet est de combiner des compétences pour atteindre un objectif, qu'aucune prise isolément n'aurait pu atteindre. Le succès d'un projet nécessite de nombreuses compétences : la capacité à organiser le travail de façon efficace, à accéder aux ressources organisationnelles et à manager les hommes en transversal. Le projet doit reposer sur une démarche rigoureuse et des outils adaptés, afin d'éviter la dispersion des efforts. Le rôle de chaque acteur doit être précisé, afin que toutes les énergies génèrent de la valeur ajoutée. Ce parcours de formation, remarquable de clarté et de simplicité, vous fournit des outils et des méthodes pour piloter efficacement votre projet, ainsi que les comportements-clés à adopter pour obtenir l'implication et la coopération de vos contributeurs.

## Ce programme KEDGE s'adresse à :

- des managers ou cadres ayant à conduire un projet dans l'entreprise
- tout chef de projet débutant

## À l'issue de ce programme, vous serez capable de :

- cadrer votre projet et d'en poser les jalons
- organiser votre projet en précisant les activités à exécuter et les ressources nécessaires
- piloter votre projet, en gérant les écarts entre le plan de référence et la réalité
- coordonner et faire coopérer les contributeurs du projet
- communiquer et motiver vos contributeurs tout au long du projet

**Le certificat de management validera l'acquisition des compétences visées par ce programme de formation.**



## Les bénéfices de ce programme :

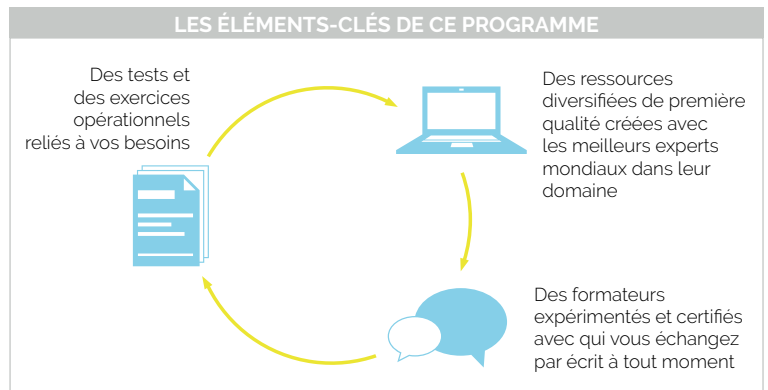
une gestion plus efficace des projets  
le développement de votre leadership  
une meilleure coopération entre les hommes, permettant un gain de temps et d'énergie

# PARCOURS PÉDAGOGIQUE SUR 3 MOIS (21H)

Un mail de bienvenue vous transmet vos identifiants qui vous permettent d'accéder au site de votre programme de formation.

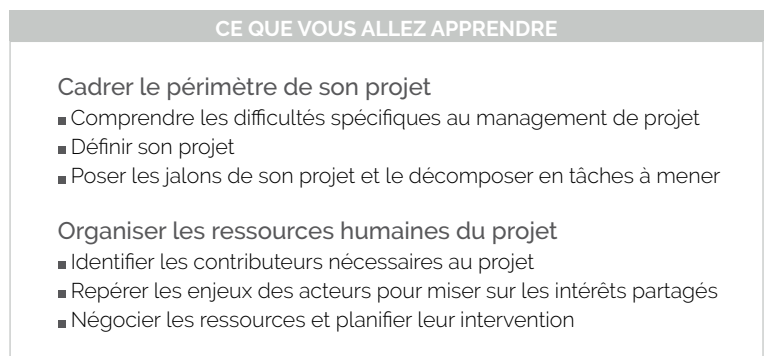
## 1 Je fais le point

Evaluez votre niveau initial et exprimez vos attentes vis-à-vis du programme afin que votre formateur vous conseille un parcours personnalisé.



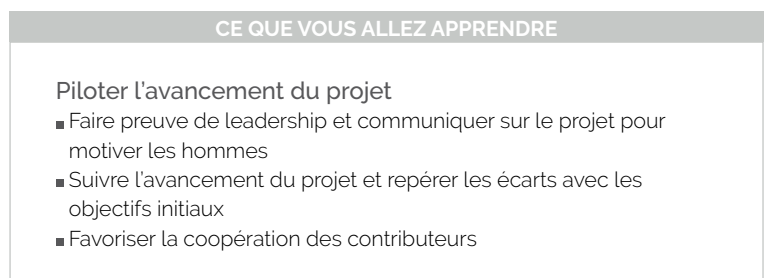
## 2 Je maîtrise les fondamentaux

Formez-vous et mettez en pratique les fondamentaux en bénéficiant de l'expérience et des conseils de votre formateur.



## 3 J'approfondis mes acquis

Consolidez les compétences acquises et approfondissez-les. Repartez avec un plan d'action prescrit par votre formateur.



## 4 Je reçois mon certificat

Le formateur évalue vos progrès tout au long de votre parcours de formation. À l'issue de celui-ci, vous recevez un certificat attestant des compétences acquises.

