



# DÉVELOPPER MON POTENTIEL CRÉATIF PERSONNEL

Dans un environnement changeant et complexe, le « prêt à penser » ne suffit plus. Il faut sortir des sentiers battus, penser « out of the box » comme le disent les anglosaxons, afin de parvenir à réconcilier des objectifs apparemment contradictoires, trouver des solutions innovantes à des problèmes difficiles, décider sans que l'environnement soit totalement connu. Voilà probablement l'une des compétences clés les plus attendues en entreprise, et notamment chez des managers d'équipe dont la mission est de déployer la stratégie. Une compétence qui semble pour beaucoup difficile à acquérir : « je ne suis pas créatif » se dit-on, comme s'il s'agissait là d'une fatalité. Pourtant, comme toute compétence, développer sa créativité et libérer les ressources de son esprit, cela s'apprend. D'abord en prenant conscience du rôle que peuvent jouer les émotions et les représentations dans le processus de créativité. Ensuite en utilisant des outils reconnus mondialement pour développer sa créativité, puis organiser sa réflexion de façon plus méthodique et passer à l'action. C'est ce que vous propose d'apprendre ce programme.

## Ce programme KEDGE s'adresse à :

- des managers de business unit
- des managers de proximité
- des personnes en position d'experts métiers

## À l'issue de ce programme, vous serez capable de :

- prendre conscience de vos émotions dans votre processus créatif
- utiliser des outils vous aidant à libérer vos ressources créatives : le brainstorming individuel, la méthode de Walt Disney, la méthode des cartes mentales
- utiliser des outils pour penser de façon méthodique et cerner tous les aspects d'un problème complexe : la matrice swot, la méthode de l'arbre de questionnement
- améliorer votre prise de décision et de vous fixer des objectifs accessibles

**Le certificat de développement professionnel appliqué validera l'acquisition des compétences visées par ce programme de formation.**



## Les bénéfices de ce programme :

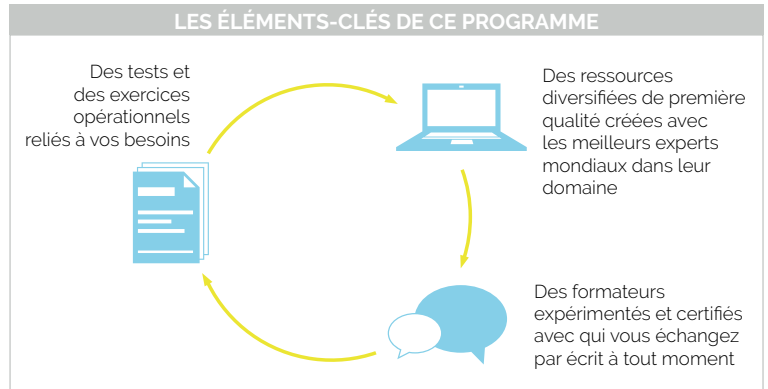
vous serez capable de « sortir des sentiers battus » pour chercher des solutions alternatives aux problèmes complexes  
vous développerez votre capacité à relever des défis vous semblant jusqu'à présent impossibles  
vous vous sentirez plus à l'aise pour décider dans un environnement complexe et changeant

# PARCOURS PÉDAGOGIQUE SUR 3 MOIS (21H)

Un mail de bienvenue vous transmet vos identifiants qui vous permettent d'accéder au site de votre programme de formation.

## 1 Je fais le point

Évaluez votre niveau initial et exprimez vos attentes vis-à-vis du programme afin que votre formateur vous conseille un parcours personnalisé.



## 2 Je maîtrise les fondamentaux

Formez-vous et mettez en pratique les fondamentaux en bénéficiant de l'expérience et des conseils de votre formateur.

**CE QUE VOUS ALLEZ APPRENDRE**

Se sentir plus à l'aise avec le processus créatif

- Utiliser le brainstorming individuel
- Utiliser la méthode en trois étapes de Walt Disney
- Utiliser la méthode des cartes mentales
- Prendre conscience du rôle de ses émotions

Utiliser votre potentiel créatif pour aborder les problèmes complexes

- Utiliser une analyse SWOT pour cerner des perspectives multiples
- Utiliser la méthode de l'arbre de questionnement pour disséquer les problèmes et identifier les bonnes solutions

## 3 J'approfondis mes acquis

Consolidez les compétences acquises et approfondissez-les. Repartez avec un plan d'action prescrit par votre formateur.

**CE QUE VOUS ALLEZ APPRENDRE**

Améliorer sa capacité à prendre des décisions et passer à l'action

- Percevoir le rôle de nos émotions dans les décisions et comprendre le phénomène d'irrationalité de certaines de nos décisions
- Développer sa capacité à décider... ou à ne pas décider
- Se fixer des objectifs accessibles

## 4 Je reçois mon certificat

Le formateur évalue vos progrès tout au long de votre parcours de formation. À l'issue de celui-ci, vous recevez un certificat attestant des compétences acquises.

