



INTÉGRER LA FINANCE DANS MON MANAGEMENT

En tant que manager d'entité ou de projets, il est fondamental pour vous d'identifier les conséquences financières de vos décisions et actions. Votre responsabilité, c'est en effet de permettre à votre entité de dégager du profit et d'assurer sa pérennité... ce qui suppose de bien comprendre les ressorts de la performance économique et financière. Connaître pour mieux comprendre et comprendre pour mieux décider : telle est la démarche que vous allez suivre dans cette formation. Vous allez ainsi apprendre à maîtriser le langage financier, devenu aujourd'hui aussi indispensable que l'anglais dans le monde professionnel. Vous allez vous familiariser avec le raisonnement financier et donc mieux comprendre l'impact de vos décisions. Vous pourrez à terme répondre à cette double question : quels sont les clignotants économiques et financiers à prendre en compte avant de décider ? Quel sera l'impact d'une bonne ou d'une mauvaise décision ?

Ce programme KEDGE s'adresse à :

- des managers de business unit
- des managers de proximité
- des chefs de projets

À l'issue de ce programme, vous serez capable de :

- lire et analyser un compte de résultat
- prévoir l'impact économique de vos décisions
- repérer les signaux économiques permettant de décider d'une manière pertinente
- intégrer la performance économique et financière dans votre management quotidien

Le certificat de management validera l'acquisition des compétences visées par ce programme de formation.



Les bénéfices de ce programme :

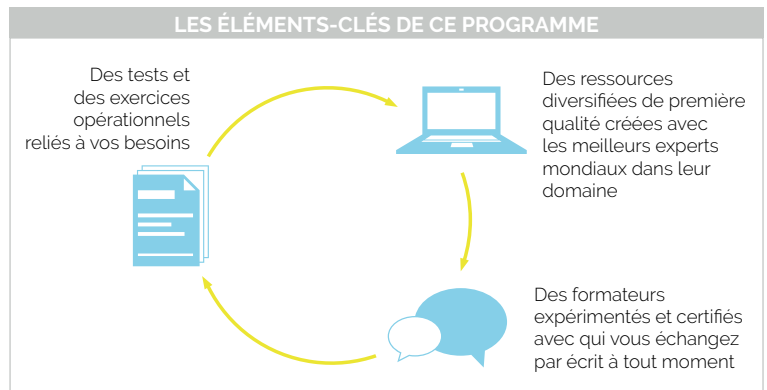
vous pourrez évaluer et faire progresser la performance de l'entité que vous managez
vous comprendrez mieux le sens des efforts demandés par les directions financière et générale
vous pourrez dialoguer avec les autres directions opérationnelles et la direction financière de votre entreprise

PARCOURS PÉDAGOGIQUE SUR 3 MOIS (21H)

Un mail de bienvenue vous transmet vos identifiants qui vous permettent d'accéder au site de votre programme de formation.

1 Je fais le point

Évaluez votre niveau initial et exprimez vos attentes vis-à-vis du programme afin que votre formateur vous conseille un parcours personnalisé.



2 Je maîtrise les fondamentaux

Formez-vous et mettez en pratique les fondamentaux en bénéficiant de l'expérience et des conseils de votre formateur.

CE QUE VOUS ALLEZ APPRENDRE

Analyser le compte de résultat de mon entité

- La composition fonctionnelle du compte de résultat
- L'impact du niveau d'activité sur le résultat
- Quelle décision pour quel résultat ?

3 J'approfondis mes acquis

Consolidez les compétences acquises et approfondissez-les. Repartez avec un plan d'action prescrit par votre formateur.

CE QUE VOUS ALLEZ APPRENDRE

Prévoir l'impact financier de mes décisions

- Les composantes du besoin en fonds de roulement
- L'impact des décisions prises sur le besoin en fonds de roulement
- Anticiper les évolutions économiques et financières de mon unité

Se poser les bonnes questions économiques et financières dans ma fonction

- Que penser du résultat de mon entité ?
- Quels sont les besoins d'exploitation ?
- Mes décisions vont-elles créer de la valeur ?

4 Je reçois mon certificat

Le formateur évalue vos progrès tout au long de votre parcours de formation. À l'issue de celui-ci, vous recevez un certificat attestant des compétences acquises.

