



MAITRISER LES FONDAMENTAUX DU MANAGEMENT AU QUOTIDIEN

La réussite du management des collaborateurs suppose de faire face, de façon appropriée, à une grande diversité de situations, aussi diverses que sont les profils des collaborateurs, leurs aspirations et les situations professionnelles qu'ils vivent au quotidien. Dans ce programme de formation vous allez découvrir des outils et des méthodes pour y faire face avec succès et vous pourrez les mettre en application immédiatement. Un parcours indispensable pour tous ceux qui souhaitent obtenir le maximum de leur management.

Ce programme KEDGE s'adresse à :

- de nouveaux managers
- des managers expérimentés souhaitant faire le point et améliorer leur pratique du management individuel

À l'issue de ce programme, vous serez capable de :

- adapter votre pratique de management au profil particulier de chacun de vos collaborateurs
- comprendre les facteurs de motivation de vos collaborateurs et d'y apporter les réponses appropriées
- déléguer efficacement
- conduire des entretiens de management efficaces pour recadrer et féliciter un collaborateur

Le certificat de management validera l'acquisition des compétences visées par ce programme de formation.



Les bénéfices de ce programme :

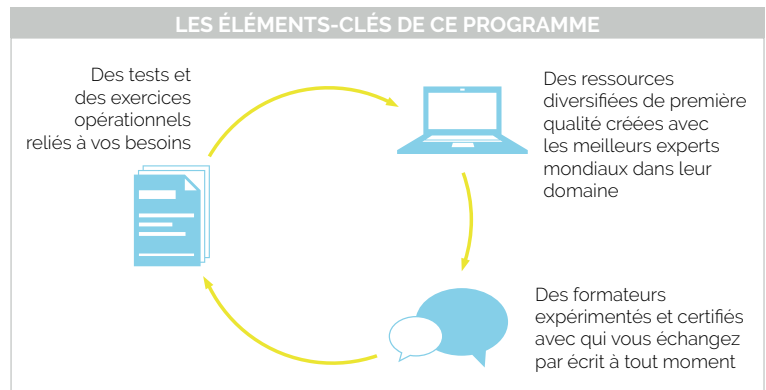
des collaborateurs plus motivés et plus performants
une utilisation plus efficace des compétences et de l'énergie de vos collaborateurs

PARCOURS PÉDAGOGIQUE SUR 3 MOIS (21H)

Un mail de bienvenue vous transmet vos identifiants qui vous permettent d'accéder au site de votre programme de formation.

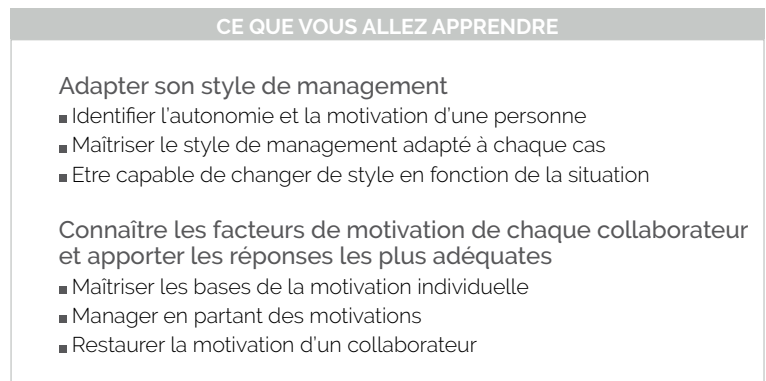
1 Je fais le point

Évaluez votre niveau initial et exprimez vos attentes vis-à-vis du programme afin que votre formateur vous conseille un parcours personnalisé.



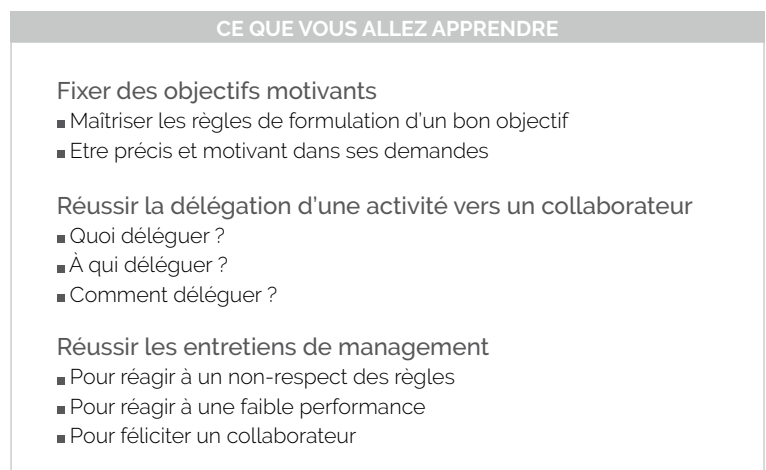
2 Je maîtrise les fondamentaux

Formez-vous et mettez en pratique les fondamentaux en bénéficiant de l'expérience et des conseils de votre formateur.



3 J'approfondis mes acquis

Consolidez les compétences acquises et approfondissez-les. Repartez avec un plan d'action prescrit par votre formateur.



4 Je reçois mon certificat

Le formateur évalue vos progrès tout au long de votre parcours de formation. À l'issue de celui-ci, vous recevez un certificat attestant des compétences acquises.

