



MANAGER EN SITUATION NON HIERARCHIQUE

Afin de s'adapter à la complexité croissante et aux évolutions très rapides de leur environnement, de plus en plus d'entreprises fonctionnent aujourd'hui de façon matricielle ou en mode projet. Manager des équipes selon cette modalité signifie faire travailler ensemble des personnes de différents services, différents métiers, différentes directions, voire différents pays, sans avoir d'autorité hiérarchique sur elles. Dans un tel contexte, s'assurer de la collaboration des différents acteurs au projet commun et de leur coopération entre eux est une tâche délicate. C'est tout l'enjeu de ce qu'on appelle aujourd'hui le management transversal. Comment susciter l'engagement ? Comment prendre en compte des intérêts différents voire parfois contradictoires ? Parce que le manager transversal ne peut pas faire appel à son autorité hiérarchique, il va devoir développer sa perception de son environnement et son leadership. C'est ce que va vous apporter cette formation, à travers des conseils clairs et des techniques éprouvées, qui vont vous permettre d'analyser votre situation transverse et y impulser la dynamique collective nécessaire à sa réussite.

Ce programme KEDGE s'adresse à :

- des managers de fonctions transverses
- des managers de business unit
- des managers de proximité

À l'issue de ce programme, vous serez capable de :

- analyser votre situation et les axes de progrès possibles
- développer la coopération entre les acteurs de votre mission transverse
- influencer les acteurs de votre mission pour les engager dans l'action

Le certificat de management validera l'acquisition des compétences visées par ce programme de formation.



Les bénéfices de ce programme :

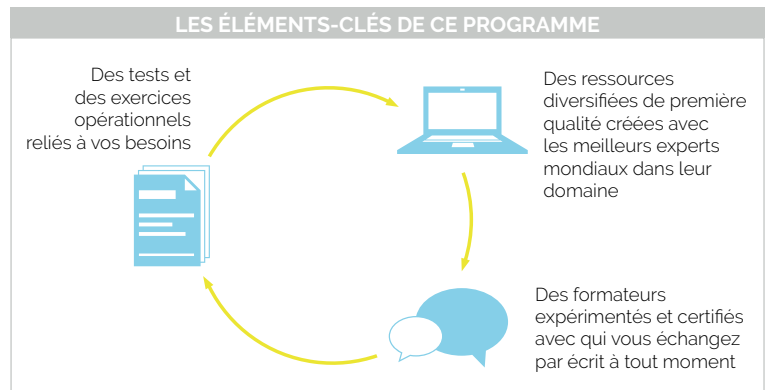
une meilleure collaboration entre les acteurs d'un projet et donc une plus grande performance
un engagement plus important des acteurs dans une mission transverse
le développement de votre leadership

PARCOURS PÉDAGOGIQUE SUR 3 MOIS (21H)

Un mail de bienvenue vous transmet vos identifiants qui vous permettent d'accéder au site de votre programme de formation.

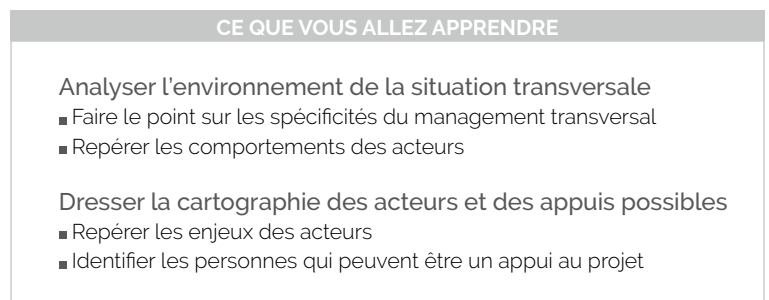
1 Je fais le point

Evaluez votre niveau initial et exprimez vos attentes vis-à-vis du programme afin que votre formateur vous conseille un parcours personnalisé.



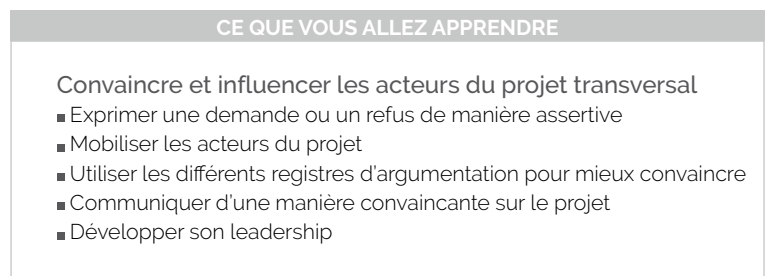
2 Je maîtrise les fondamentaux

Formez-vous et mettez en pratique les fondamentaux en bénéficiant de l'expérience et des conseils de votre formateur.



3 J'approfondis mes acquis

Consolidez les compétences acquises et approfondissez-les. Repartez avec un plan d'action prescrit par votre formateur.



4 Je reçois mon certificat

Le formateur évalue vos progrès tout au long de votre parcours de formation. À l'issue de celui-ci, vous recevez un certificat attestant des compétences acquises.

