



MIEUX PILOTER MES COÛTS ET MON BUDGET

Pour être performant dans votre travail, il est fondamental que vous sachiez cadrer à l'avance vos opérations et maîtriser les risques de dérapage, notamment financiers. Pour cela, un préalable indispensable : bien connaître les coûts que votre activité génère. Quelles sont leurs différentes caractéristiques ? Comment évoluent-ils avec le niveau d'activité ? Que se passera-t-il si vous envisagez de prendre une décision particulière ? Telles sont les questions auxquelles vous pourrez répondre grâce à cette formation. Dans un deuxième temps, fort(e) de cette compétence, vous découvrirez comment cadrer votre travail, en mettant au point vos prévisions et votre budget. Vous apprendrez à prendre comme référence fondamentale la stratégie de votre entreprise. Vous découvrirez comment répondre à deux questions essentielles : quels sont les résultats prévisibles de mon travail ? Est-ce que les résultats que je compte dégager sont supérieurs au coût de tous les capitaux que je mobilise (locaux, machines, stocks, crédits aux clients, etc) ? Avec cette deuxième question, vous mesurerez la valeur que vous créez.

Ce programme KEDGE s'adresse à :

- des managers juniors, qui viennent de prendre leur fonction
- tout collaborateur qui gère un budget
- tout collaborateur qui, dans le cadre de son évolution, sera amené à exercer
- des fonctions de manager

À l'issue de ce programme, vous serez capable de :

- analyser les coûts liés à votre travail
- anticiper leur évolution en fonction de vos décisions
- faire des prévisions, en cohérence avec la stratégie de l'entreprise
- établir votre budget suivant les scénarios choisis

Le certificat de management validera l'acquisition des compétences visées par ce programme de formation.



Les bénéfices de ce programme :

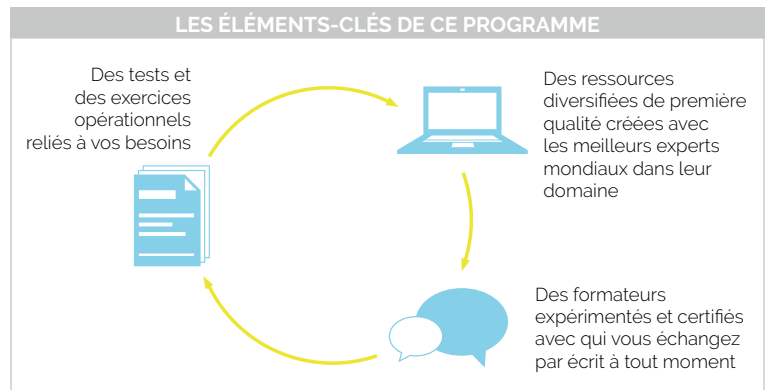
vous pourrez mettre en place un vrai pilotage des coûts relatifs à votre travail
vous maîtriserez la méthode et les étapes d'un processus essentiel : la construction de votre budget
vous pourrez évaluer la portée de vos décisions en termes de coûts, de performance économique et de création de valeur

PARCOURS PÉDAGOGIQUE SUR 3 MOIS (21H)

Un mail de bienvenue vous transmet vos identifiants qui vous permettent d'accéder au site de votre programme de formation.

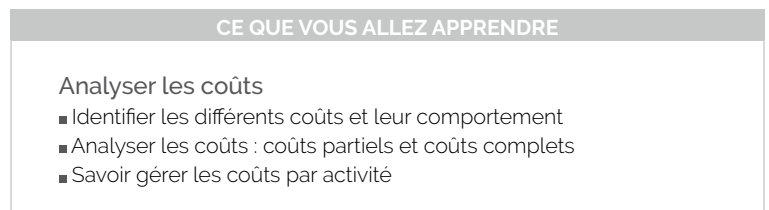
1 Je fais le point

Évaluez votre niveau initial et exprimez vos attentes vis-à-vis du programme afin que votre formateur vous conseille un parcours personnalisé.



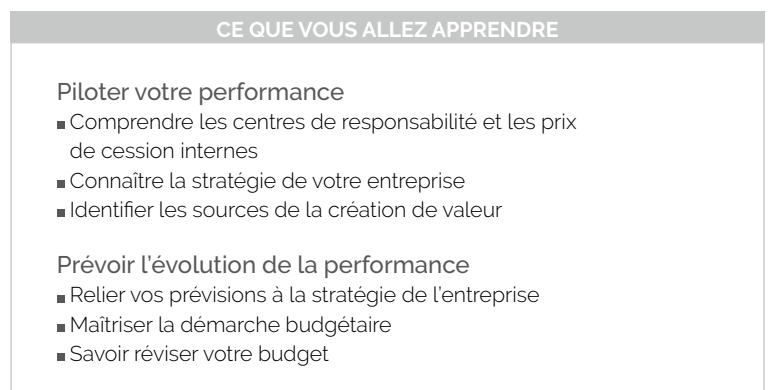
2 Je maîtrise les fondamentaux

Formez-vous et mettez en pratique les fondamentaux en bénéficiant de l'expérience et des conseils de votre formateur.



3 J'approfondis mes acquis

Consolidez les compétences acquises et approfondissez-les. Repartez avec un plan d'action prescrit par votre formateur.



4 Je reçois mon certificat

Le formateur évalue vos progrès tout au long de votre parcours de formation. À l'issue de celui-ci, vous recevez un certificat attestant des compétences acquises.

