



PILOTER LA PERFORMANCE ÉCONOMIQUE ET FINANCIÈRE DE MON ACTIVITÉ

Comment votre performance est-elle évaluée ? Bien entendu, en vérifiant que vous atteignez les objectifs annuels qui vous sont fixés. Mais au quotidien, votre performance se mesure également à la qualité des décisions que vous prenez : ces décisions ont-elles un impact positif sur les résultats de votre unité ? Créent-elles de la valeur pour l'entreprise ? Pour être performant, vous devez donc à la fois optimiser les résultats de votre activité et vous assurer que vous créez de la valeur pour l'entreprise. Vous voulez savoir comment vous y prendre concrètement ? Commencez par suivre cette formation ! Premièrement, vous allez vous approprier les outils du contrôle de gestion - la boîte à outils du manager - pour bien cerner l'impact économique et financier de vos décisions et piloter en temps réel leur mise en application. Deuxièmement, vous allez acquérir les réflexes de base du management par la création de valeur, qui consiste fondamentalement à s'assurer que les résultats que vous dégagéz font plus que couvrir le coût des capitaux que vous mobilisez (locaux, équipements, stocks, comptes clients, etc).

Ce programme KEDGE s'adresse à :

- des managers de business unit
- des managers d'équipe permanente ou projet

À l'issue de ce programme, vous serez capable de :

- analyser les chiffres clés de votre activité
- construire un tableau de bord de votre activité
- identifier vos leviers de création de valeur
- mesurer l'impact économique et financier de vos décisions

Le certificat de management validera l'acquisition des compétences visées par ce programme de formation.



Les bénéfices de ce programme :

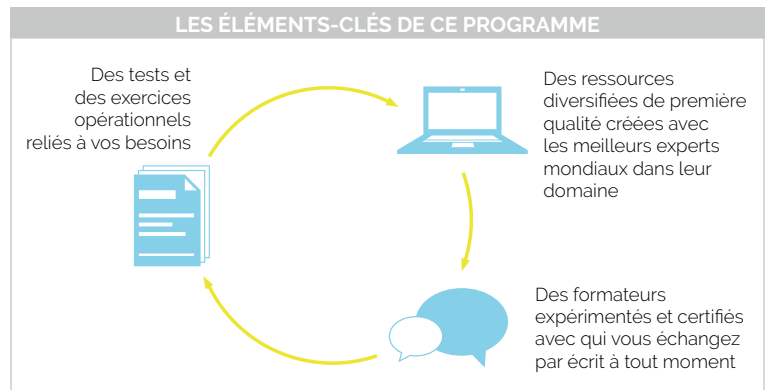
vous comprendrez la raison des efforts qui vous sont demandés en termes de performance
vous pourrez intégrer vos actions quotidiennes dans le cadre de la stratégie de l'entreprise
vous pourrez évaluer la performance économique et financière de votre activité

PARCOURS PÉDAGOGIQUE SUR 3 MOIS (21H)

Un mail de bienvenue vous transmet vos identifiants qui vous permettent d'accéder au site de votre programme de formation.

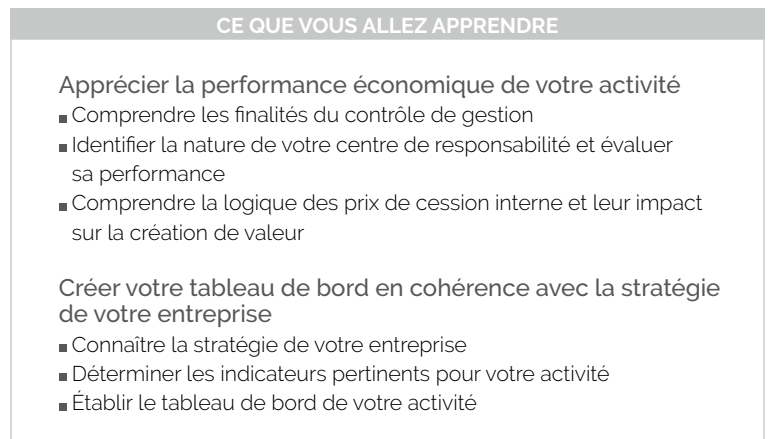
1 Je fais le point

Évaluez votre niveau initial et exprimez vos attentes vis-à-vis du programme afin que votre formateur vous conseille un parcours personnalisé.



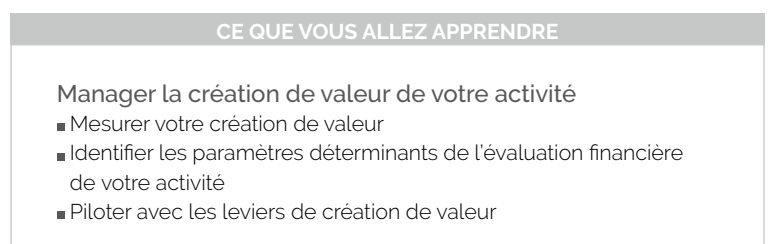
2 Je maîtrise les fondamentaux

Formez-vous et mettez en pratique les fondamentaux en bénéficiant de l'expérience et des conseils de votre formateur.



3 J'approfondis mes acquis

Consolidez les compétences acquises et approfondissez-les. Repartez avec un plan d'action prescrit par votre formateur.



4 Je reçois mon certificat

Le formateur évalue vos progrès tout au long de votre parcours de formation. À l'issue de celui-ci, vous recevez un certificat attestant des compétences acquises.

