



PRENDRE EN MAIN MA NOUVELLE ÉQUIPE

Prendre en main une nouvelle équipe représente un moment important de la vie professionnelle, avec des enjeux de taille : bien situer son rôle, la mission de son équipe, la performance attendue et aussi, bien sûr, gagner la confiance de ses collaborateurs, afin d'asseoir sa légitimité dans la fonction. Réussir la prise en main de l'équipe est un gage de stabilité et d'efficacité future. C'est la condition pour qu'une véritable synergie se crée et que chacun mette ses compétences au service de la performance collective. Ce programme vous donne ou vous rappelle les clés pour manager un groupe de personnes et construire une équipe performante.

Ce programme KEDGE s'adresse à :

- tout manager prenant la responsabilité d'une nouvelle équipe

À l'issue de ce programme, vous serez capable de :

- mieux appréhender votre rôle de manager du point de vue organisationnel et relationnel
- diagnostiquer la performance de votre unité et d'envisager des plans d'action
- poser les bases pour développer votre équipe et en faire une équipe performante

Le certificat de management validera l'acquisition des compétences visées par ce programme de formation.



Les bénéfices de ce programme :

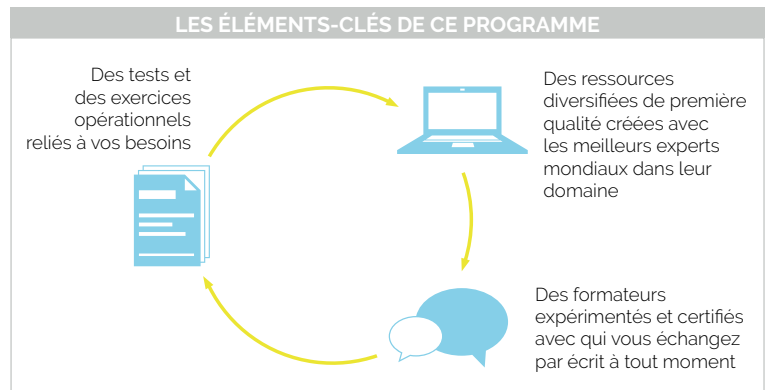
une meilleure maîtrise des priorités et donc une meilleure gestion du temps
une plus grande coopération entre les membres de l'équipe et donc un gain d'énergie
le développement de l'autonomie des membres de votre équipe pour une plus grande efficacité d'action

PARCOURS PÉDAGOGIQUE SUR 3 MOIS (21H)

Un mail de bienvenue vous transmet vos identifiants qui vous permettent d'accéder au site de votre programme de formation.

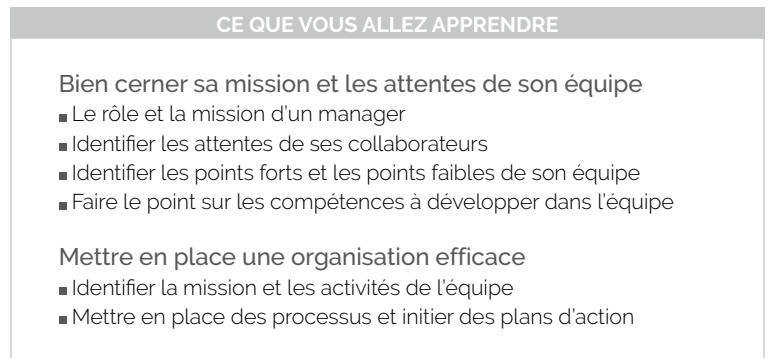
1 Je fais le point

Évaluez votre niveau initial et exprimez vos attentes vis-à-vis du programme afin que votre formateur vous conseille un parcours personnalisé.



2 Je maîtrise les fondamentaux

Formez-vous et mettez en pratique les fondamentaux en bénéficiant de l'expérience et des conseils de votre formateur.



3 J'approfondis mes acquis

Consolidez les compétences acquises et approfondissez-les. Repartez avec un plan d'action prescrit par votre formateur.



4 Je reçois mon certificat

Le formateur évalue vos progrès tout au long de votre parcours de formation. À l'issue de celui-ci, vous recevez un certificat attestant des compétences acquises.

