



PRENDRE EN COMPTE LA DIMENSION FINANCIÈRE DE MON TRAVAIL

Quelle est la finalité de votre travail ? Contribuer à la pérennité de votre entreprise et faire en sorte qu'elle dégager suffisamment de profit. Au final, où se lit donc votre performance ? Dans les comptes de synthèse de l'entreprise, bilan et compte de résultat. Prendre en compte la dimension financière de votre travail, c'est donc déjà savoir lire et analyser ces documents. De même que l'anglais est incontournable aujourd'hui dans le monde des affaires, la connaissance du langage financier est un impératif pour tout collaborateur de l'entreprise. Cette formation vous permettra donc de vous familiariser avec le raisonnement financier et de mieux comprendre les décisions de votre management et l'impact de vos propres actions. Avec cette formation vous pourrez répondre à cette double question : Pourquoi votre management vous fixe-t-il tel objectif ? Quel sera l'impact de telle ou telle décision que vous prenez ?

Ce programme KEDGE s'adresse à :

- tout collaborateur qui souhaite comprendre la dimension économique et financière de son travail et le fonctionnement financier de l'entreprise
- tout collaborateur qui souhaite resituer son travail et son entité dans un cadre global

À l'issue de ce programme, vous serez capable de :

- identifier les grandes masses du bilan
- faire l'analyse rapide d'un compte de résultat et d'un bilan
- identifier le niveau d'activité minimum requis pour l'entité où vous travaillez, compte tenu de la composition de ses coûts
- évaluer la situation économique et financière de votre entité, à un moment donné

Le certificat de management validera l'acquisition des compétences visées par ce programme de formation.



Les bénéfices de ce programme :

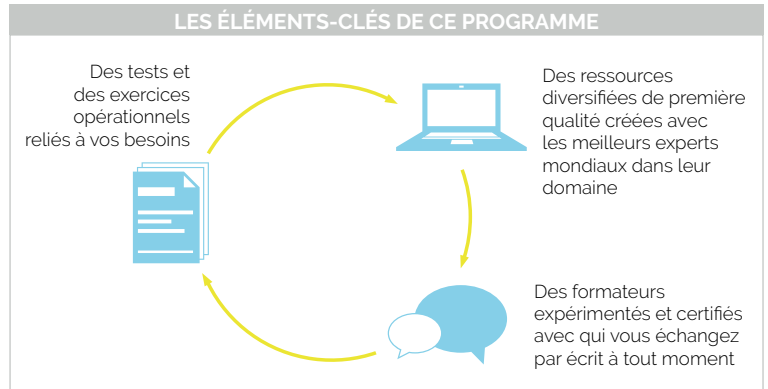
vous pourrez évaluer la performance de votre entité
vous comprendrez la raison des efforts qui vous sont demandés en termes de performance
vous pourrez dialoguer avec les services comptables et financiers de votre entreprise

PARCOURS PÉDAGOGIQUE SUR 3 MOIS (21H)

Un mail de bienvenue vous transmet vos identifiants qui vous permettent d'accéder au site de votre programme de formation.

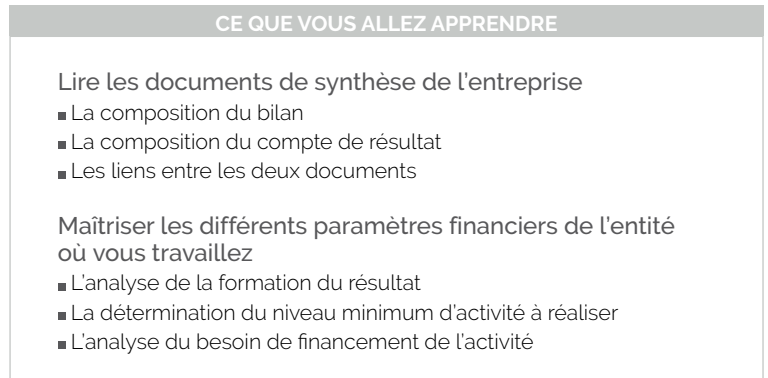
1 Je fais le point

Évaluez votre niveau initial et exprimez vos attentes vis-à-vis du programme afin que votre formateur vous conseille un parcours personnalisé.



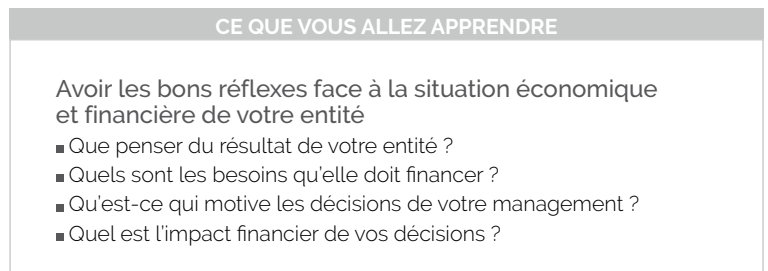
2 Je maîtrise les fondamentaux

Formez-vous et mettez en pratique les fondamentaux en bénéficiant de l'expérience et des conseils de votre formateur.



3 J'approfondis mes acquis

Consolidez les compétences acquises et approfondissez-les. Repartez avec un plan d'action prescrit par votre formateur.



4 Je reçois mon certificat

Le formateur évalue vos progrès tout au long de votre parcours de formation. À l'issue de celui-ci, vous recevez un certificat attestant des compétences acquises.

