



# RELEVER LES DÉFIS DE L'INTERCULTUREL

Mondialisation de l'économie, acquisitions et fusions transnationales, partenariats à l'échelle internationale... Travailler en contexte interculturel est devenu une compétence critique dans toutes les entreprises. Cette aventure soulève une multitude de questions. Qu'est-ce qui détermine notre identité et notre perception du monde ? Pourquoi les autres ont-ils un comportement différent du nôtre ? Pourquoi un message clair pour vous peut-il sembler flou et confus pour d'autres ? Ce programme aborde les questions essentielles auxquelles est confronté toute personne travaillant en contexte interculturel. Il vous livre les clés indispensables pour comprendre et tenir compte des différences culturelles et vous donne des conseils pratiques pour une communication efficace, notamment à distance. En vous aidant à décrypter les autres cultures, il vous aide à accepter et à vous enrichir des différences.

## Ce programme KEDGE s'adresse à :

- des directeurs de divisions
- des managers et chefs de projets
- des membres cadres d'équipes

## À l'issue de ce programme, vous serez capable de :

- repérer les opportunités et les pièges potentiels du travail en contexte interculturel
- prendre conscience de l'influence des cultures sur les individus et les manières de travailler et de communiquer, et en tenir compte au quotidien
- distinguer comment les personnes attribuent leur confiance dans les différentes cultures
- identifier les préférences culturelles en matière de transmission de messages lorsqu'on communique à distance, par téléphone ou par mail et affiner votre communication pour la rendre plus efficace
- repérer les compétences majeures nécessaires pour travailler efficacement dans un contexte interculturel et bâtir ses axes de progrès

**Le certificat de communication validera l'acquisition des compétences visées par ce programme de formation.**



## Les bénéfices de ce programme :

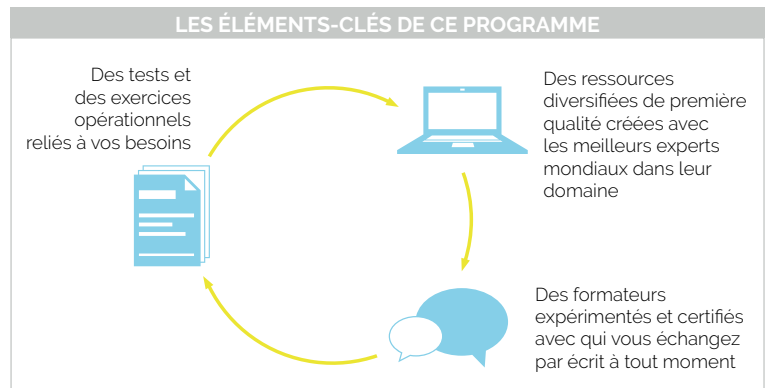
vous rendrez plus performants vos projets, votre management et vos négociations  
vous diminuerez les phénomènes de stress et de relations tendues liées au travail en contexte interculturel  
vous développerez votre leadership et saurez entraîner des équipes internationales derrière vous

# PARCOURS PÉDAGOGIQUE SUR 3 MOIS (21H)

Un mail de bienvenue vous transmet vos identifiants qui vous permettent d'accéder au site de votre programme de formation.

## 1 Je fais le point

Évaluez votre niveau initial et exprimez vos attentes vis-à-vis du programme afin que votre formateur vous conseille un parcours personnalisé.



## 2 Je maîtrise les fondamentaux

Formez-vous et mettez en pratique les fondamentaux en bénéficiant de l'expérience et des conseils de votre formateur.

**CE QUE VOUS ALLEZ APPRENDRE**

Comprendre les composantes de la culture et son influence sur nos valeurs et notre comportement

- Prendre conscience de l'intérêt et des difficultés inhérentes au travail en contexte interculturel
- Comprendre le modèle de l'iceberg et comment nos comportements révèlent nos valeurs profondes
- Prendre conscience de son profil culturel et de son influence sur notre comportement

Repérer et tenir compte des préférences culturelles en contexte professionnel

- Comprendre comment la notion d'objectif varie selon les cultures
- Comprendre comment le rapport à la hiérarchie varie selon les cultures
- Explorer les compétences clés pour travailler à l'international et analyser ses axes de progrès

## 3 J'approfondis mes acquis

Consolidez les compétences acquises et approfondissez-les. Repartez avec un plan d'action prescrit par votre formateur.

**CE QUE VOUS ALLEZ APPRENDRE**

Bâtir des stratégies de communication efficaces en fonction des cultures

- Comprendre comment les différentes cultures appréhendent la notion de confiance et comment bâtir la confiance en fonction des cultures
- Repérer les meilleures manières de communiquer à distance en fonction des cultures
- Pratiquer l'écoute active et développer son empathie pour communiquer efficacement

## 4 Je reçois mon certificat

Le formateur évalue vos progrès tout au long de votre parcours de formation. À l'issue de celui-ci, vous recevez un certificat attestant des compétences acquises.

