



RÉUSSIR MON ENTRETIEN ANNUEL

Dans beaucoup d'entreprises, l'entretien de fin d'année est devenu, un point d'étape incontournable pour évaluer la performance, identifier les points forts, les axes de progrès et définir les objectifs de l'année suivante. Pour le collaborateur, c'est l'occasion d'avoir du temps avec son manager pour parler de son travail et exprimer ses attentes en matière d'évolution professionnelle. Pourtant, pour beaucoup de personnes, cet entretien est encore mal vécu. Peur de se faire juger, malentendus avec son patron, difficulté à exprimer son point de vue et ses motivations... Spécialement conçu pour des membres d'équipes, ce programme vous livre les clés indispensables pour réussir l'exercice de l'entretien annuel. Comment se préparer ? Comment présenter ses résultats ? Comment mieux tenir compte des feedbacks de son manager ? Comment formuler ses demandes de façon convaincante, affirmée et dans une logique gagnant-gagnant avec l'entreprise ? C'est ce que vous allez apprendre avec ce programme qui va vous placer dans les meilleures conditions de succès juste avant votre entretien.

Ce programme KEDGE s'adresse à :

- tout collaborateur devant passer des entretiens annuels

À l'issue de ce programme, vous serez capable de :

- identifier les sujets à aborder et à ne pas aborder dans un entretien annuel
- préparer l'entretien
- intégrer le feedback sans vous sentir jugé, en développant votre écoute active
- vous exprimer de façon convaincante et assertive
- identifier vos motivations et présenter des demandes de façon positive, constructive et dans une logique gagnant-gagnant avec l'entreprise.

Le certificat de communication validera l'acquisition des compétences visées par ce programme de formation.



Les bénéfices de ce programme :

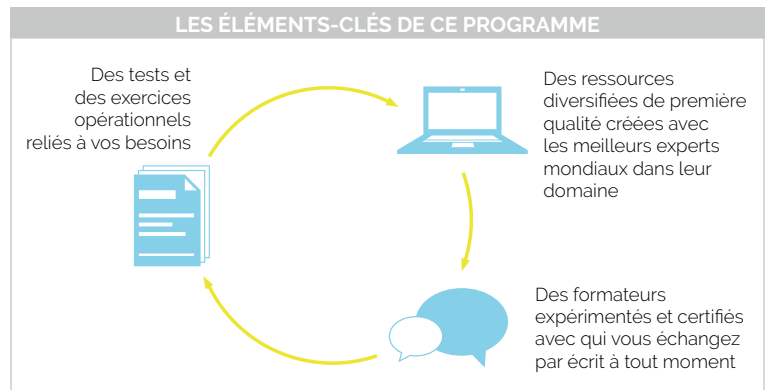
vous développez des relations constructives avec votre manager
vous construisez vos objectifs pour l'année à venir au lieu de les subir
vous développez votre auto-motivation et votre bien-être dans votre travail

PARCOURS PÉDAGOGIQUE SUR 3 MOIS (21H)

Un mail de bienvenue vous transmet vos identifiants qui vous permettent d'accéder au site de votre programme de formation.

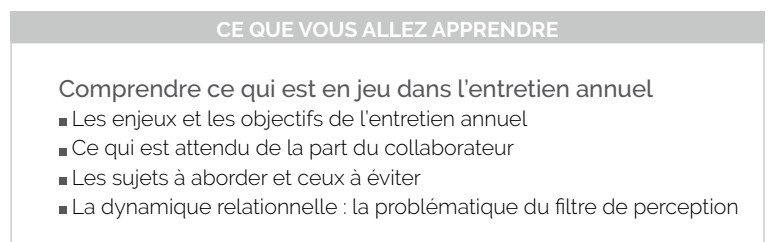
1 Je fais le point

Evaluez votre niveau initial et exprimez vos attentes vis-à-vis du programme afin que votre formateur vous conseille un parcours personnalisé.



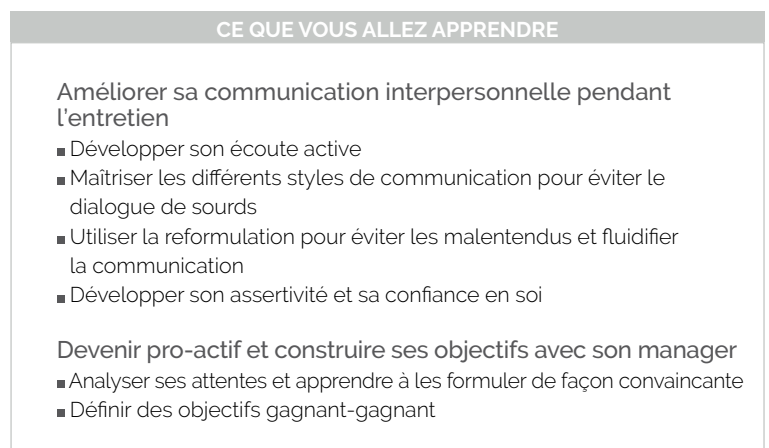
2 Je maîtrise les fondamentaux

Formez-vous et mettez en pratique les fondamentaux en bénéficiant de l'expérience et des conseils de votre formateur.



3 J'approfondis mes acquis

Consolidez les compétences acquises et approfondissez-les. Repartez avec un plan d'action prescrit par votre formateur.



4 Je reçois mon certificat

Le formateur évalue vos progrès tout au long de votre parcours de formation. À l'issue de celui-ci, vous recevez un certificat attestant des compétences acquises.

