



SUSCITER L'ADHÉSION DE MES COLLABORATEURS

L'un de vos clients a une demande à traiter en urgence ? Votre entreprise s'oriente vers une nouvelle stratégie ? Votre équipe change ? Pour répondre à ces demandes du quotidien ou ces mutations en profondeur, vous êtes constamment amenés à devoir ajuster voire redéfinir le travail ou les conditions de travail de vos collaborateurs. Or, il n'est pas toujours évident de faire accepter ces changements qui peuvent être perçus par eux comme un alourdissement de leur charge de travail, une perte de cohérence de leur mission, un risque déstabilisant etc. Si vous comptez uniquement sur votre pouvoir hiérarchique pour imposer ces changements, même mineurs, vous courez le risque à moyen terme de démotiver vos collaborateurs et donc de perdre en efficacité. En revanche, en essayant de comprendre leurs motivations et en mettant en avant les bénéfices, vous pouvez garantir de pair adhésion et performance. Ce stage se propose de vous donner des techniques et des pistes de réflexion pour emporter l'adhésion de vos collaborateurs sur les changements mineurs comme sur les changements plus engageants.

Ce programme KEDGE s'adresse à :

- des managers de business unit
- des chefs de projets manageant une équipe transversale

À l'issue de ce programme, vous serez capable de :

- argumenter de façon efficace
- vous adapter aux motivations de votre interlocuteur
- motiver votre collaborateur pour les solutions que vous préconisez

Le certificat de communication validera l'acquisition des compétences visées par ce programme de formation.



Les bénéfices de ce programme :

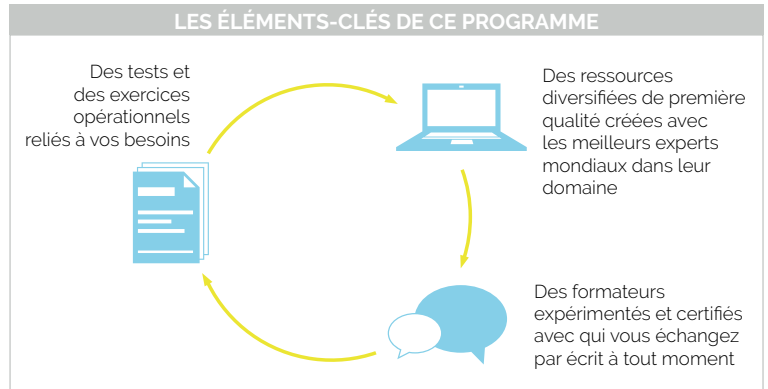
- un développement de votre leadership et de votre influence
- une meilleure communication avec vos collaborateurs
- une meilleure efficacité dans votre équipe

PARCOURS PÉDAGOGIQUE SUR 3 MOIS (21H)

Un mail de bienvenue vous transmet vos identifiants qui vous permettent d'accéder au site de votre programme de formation.

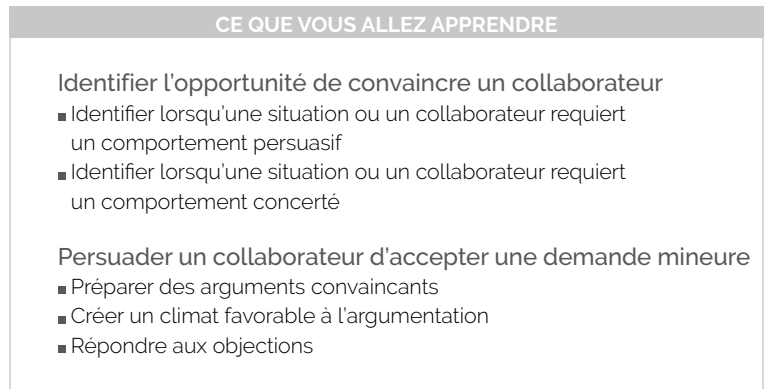
1 Je fais le point

Évaluez votre niveau initial et exprimez vos attentes vis-à-vis du programme afin que votre formateur vous conseille un parcours personnalisé.



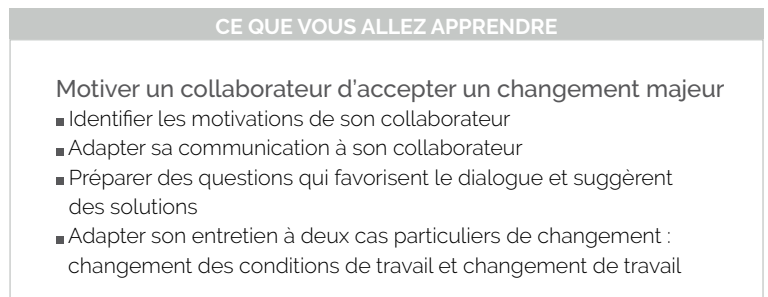
2 Je maîtrise les fondamentaux

Formez-vous et mettez en pratique les fondamentaux en bénéficiant de l'expérience et des conseils de votre formateur.



3 J'approfondis mes acquis

Consolidez les compétences acquises et approfondissez-les. Repartez avec un plan d'action prescrit par votre formateur.



4 Je reçois mon certificat

Le formateur évalue vos progrès tout au long de votre parcours de formation. À l'issue de celui-ci, vous recevez un certificat attestant des compétences acquises.

